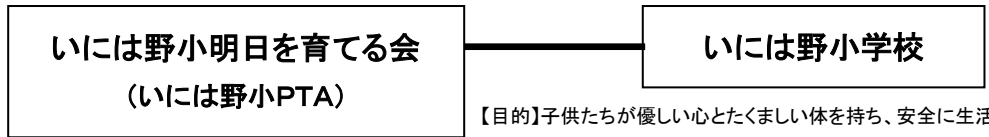
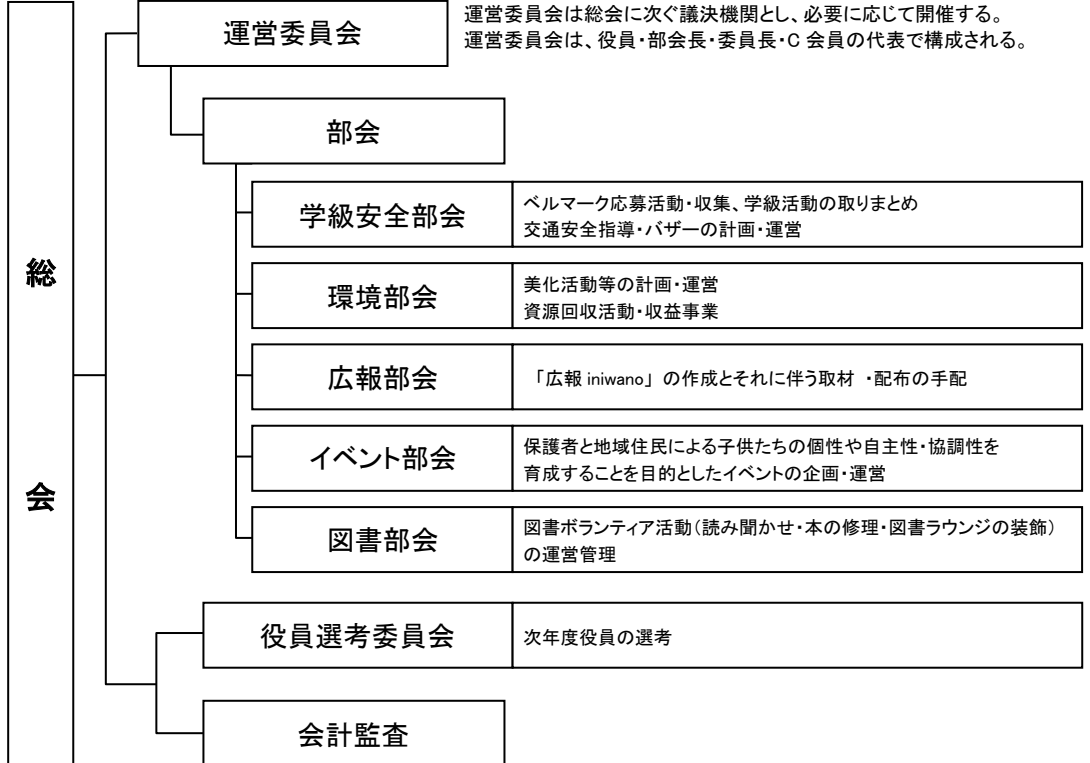


# いには野小明日を育てる会 組織図



【目的】子供たちが優しい心とたくましい体を持ち、安全に生活ができ、健やかな成長が図れるために教育環境を良くし、より良い生活が送れるようにする。(規約第2条)

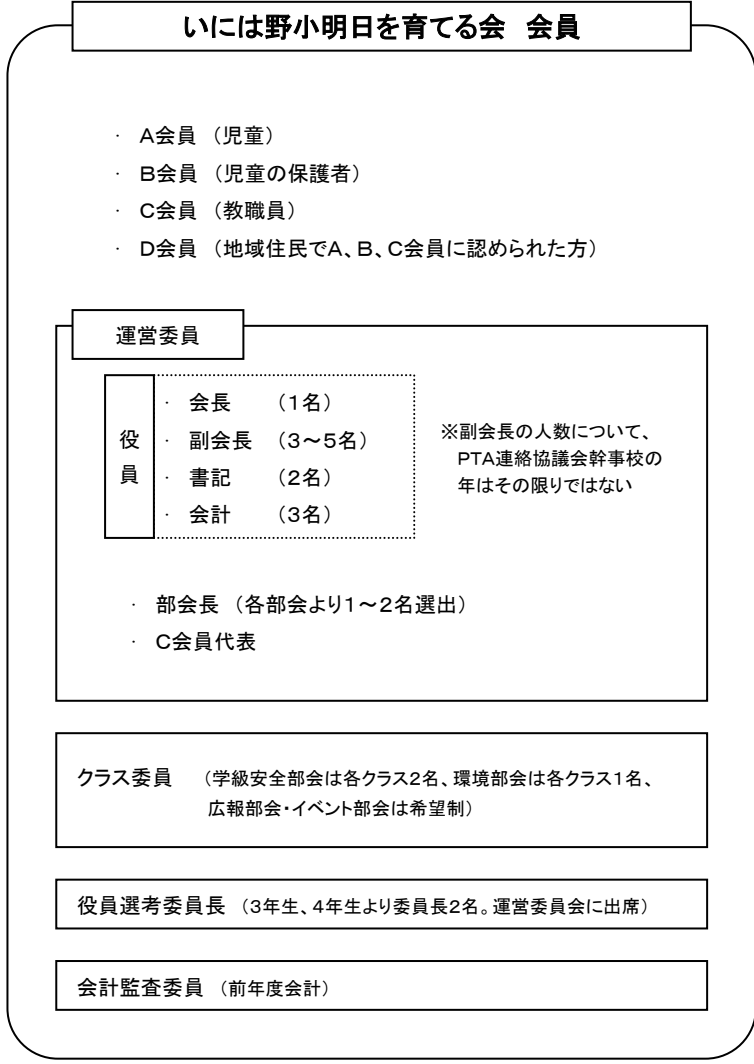


運営委員会は総会に次ぐ議決機関とし、必要に応じて開催する。運営委員会は、役員・部会長・委員長・C会員の代表で構成される。

<b>学級安全部会</b>	ベルマーク応募活動・収集、学級活動の取りまとめ 交通安全指導・バザーの計画・運営
<b>環境部会</b>	美化活動等の計画・運営 資源回収活動・収益事業
<b>広報部会</b>	「広報 iniwano」の作成とそれに伴う取材・配布の手配
<b>イベント部会</b>	保護者と地域住民による子供たちの個性や自主性・協調性を 育成することを目的としたイベントの企画・運営
<b>図書部会</b>	図書ボランティア活動(読み聞かせ・本の修理・図書ラウンジの装飾) の運営管理
<b>役員選考委員会</b>	次年度役員の選考

総会は A 会員を除く全会員をもって構成し、いには野小明日を育てる会最高議決機関とする。  
総会(年度初めに開催)の議長はその都度出席する会員の中から互選される。

<b>学校支援ボランティア</b>	図書 : 図書ラウンジの整備・本の修理及び読み聞かせ
	環境 : 草刈り・植木の剪定等の学校の環境整備活動
	交通安全 : 児童の登下校中の安全確保
	花植え : 花壇の整備
	学習活動支援 : 家庭科・総合的な学習・キャリア教育等への支援活動
<b>明日会支援ボランティア</b>	明日会主催/共催イベント等の実施支援活動



- ・ A会員 (児童)
- ・ B会員 (児童の保護者)
- ・ C会員 (教職員)
- ・ D会員 (地域住民でA、B、C会員に認められた方)

<b>運営委員</b>	
<b>役員</b>	・ 会長 (1名)
	・ 副会長 (3~5名)
	・ 書記 (2名)
	・ 会計 (3名)
※副会長の人数について、PTA連絡協議会幹事校の年はその限りではない	
・ 部会長 (各部会より1~2名選出)	
・ C会員代表	

**クラス委員** (学級安全部会は各クラス2名、環境部会は各クラス1名、  
広報部会・イベント部会は希望制)

**役員選考委員長** (3年生、4年生より委員長2名。運営委員会に出席)

**会計監査委員** (前年度会計)